



# Centre de Langue Française

## Programme de formation

**COACHING  
ORTHOGRAPHIQUE**

**REMISE à NIVEAU  
en FRANÇAIS**

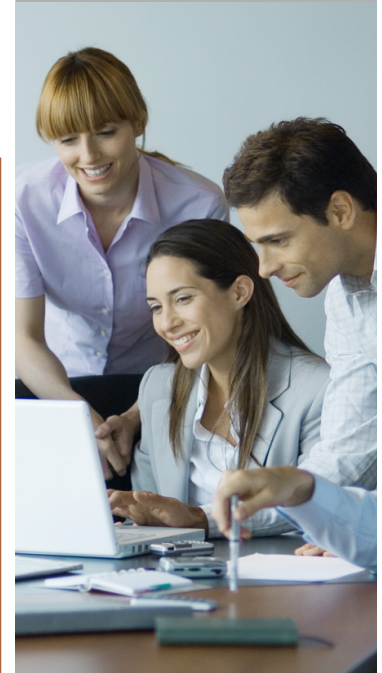
- ✓ **Retravailler les bases de l'orthographe**
- ✓ **Améliorer son orthographe**
- ✓ **Reprendre confiance en soi à l'écrit**

Le CLF, Centre de Langue Française dispense **une formation intitulée :**

### **Coaching orthographique – Remise à niveau en français – Remédiation à l'écrit**

**Objectif : développer les performances du stagiaire dans la maîtrise de la langue française écrite à travers :**

- **une remise à niveau en français : orthographe, grammaire, conjugaison,**
- **l'amélioration des écrits professionnels,**
- **restaurer sa confiance en soi.**



COACHING ORTHOGRAPHIQUE

- **Pré requis :** Niveau scolaire.
- **Public :** toute personne
  - sachant écrire,
  - utilisant un français présentant des erreurs régulières de grammaire, orthographe et syntaxe,
  - désirant retravailler les fondamentaux de l'orthographe,
  - visant l'amélioration des connaissances grammaticale et orthographique.
- **Moyens pédagogiques :**
  - Test de connaissances,
  - Face à face pédagogique,
  - Exercices,
  - Mise en situation,
  - Atelier écriture,
  - Jeux de rôles,
  - Simulation,
  - Manipulation,
  - Schémas de mémoire,
  - Boîtes à mémo,
  - Exercices de mémorisation,
  - Formules magiques,
  - Vidéos,
  - Exercices en ligne.

#### **Formation certifiante**

- ✓ Dans le cadre de la formation continue, une convention de formation sera signée avant le stage.
- ✓ Une attestation de formation vous sera remise à la fin du stage.

#### **Evaluations**

- ✓ Test initial de positionnement, évaluation des connaissances initiales,
- ✓ Évaluation formative en contrôle continu basée sur l'aide à la mémorisation des acquisitions.
- ✓ Evaluation finale :  
Test de niveau final.

**Une formation pour retravailler les bases de l'orthographe française, améliorer ses compétences écrites, reprendre confiance en soi et développer son employabilité.**

**Votre formatrice : Christel CECCOTTO**  
Diplômée Master 2, 20 ans d'expérience.

**06 82 54 74 60**  
[contacts@lesformations.fr](mailto:contacts@lesformations.fr)



## Programme détaillé

### ✓ SYNTAXE

- morphologie de la phrase
- sujet, verbe, compléments
- types de phrases : verbales / non-verbales, simples / complexes,
- la bonne ponctuation...

### ✓ ORTHOGRAPHE

#### Ces mots que l'on confond : les homophones

- a – à, on – ont, ou – où, est – et
- ce – se, ces – ses, c'est – s'est
- son – sont, ce sont – se sont
- ci – si –s'y, ni – n'y
- dans – d'en, quand – quant – qu'en
- leur – leurs, l'a(s) – la – là
- par ce que – parce que
- peu – peut – peux, peut-être – peut être
- plus tôt – plutôt, près – prêt
- quel (quels, quelle, quelle que – quelque(s))
- tout, tous, toute, toutes,
- voir – voire
- notre – nôtre, votre – vôtre...

### ✓ ORTHOGRAPHE LEXICALE

- les mots déclencheurs de dysorthographe : les connecteurs, les articulateurs...
- les mots invariables,
- une ou deux consonnes, -l ou -ll...
- ces mots que l'on écrit incorrectement : *cauchemar, connexion, langage...*
- ces expressions que l'on écrit incorrectement : *aux dépens de, en l'occurrence...*
- ces mots que l'on déforme : *pécuniaire, sectaire, dilemme, rémunérer, etc.*
- les accents.
- les homophones lexicaux : *voie/voix, raisonner/résonner, pause/pose, parti/partie...*

### ✓ EN SITUATION PROFESSIONNELLE

- rendre lisible un texte avec une syntaxe et une ponctuation correctes,
- organiser un texte en utilisant les connecteurs et les articulateurs adéquats,
- maîtriser les registres de langue,
- utiliser les formules de politesse adéquates,
- adapter ses écrits aux destinataires.
- améliorer son image et ses techniques de communications écrites.

## COACHING ORTHOGRAPHIQUE PERSONNALISÉ

- Formation en présentiel dans vos locaux ou
- Formation en distanciel, e-learning, cours Skype et/ou par correspondance numérique ou
- Formation hybride.

### ✓ CONJUGAISON

#### Formes et accords du verbe :

- révision des différents temps de conjugaison,
- indicatif ou subjonctif,
- futur ou conditionnel,
- les verbes particuliers (-endre, appeler, accourir, convaincre...),
- -é ou -er, participe passé ou infinitif (*différencier envoyé / envoyer...*)
- -er ou -ez, infinitif ou présent,
- le participe passé avec être,
- le participe passé avec avoir,
- le participe passé des verbes pronominaux,
- les confusions verbes et noms (*envoie/envoi, travaille/travail, contacte/contact...*)

### ✓ GRAMMAIRE

#### Les formes et les accords :

- des noms : leur féminin, leur pluriel,
- des adjectifs : leur féminin, leur pluriel,
- des adverbes en -emment, -amment,
- des numéraux,
- des adjectifs et nom de couleur...

**Formation individuelle ou collective :  
construisons ensemble la formation  
dont vous avez besoin**

**[contacts@lesformations.fr](mailto:contacts@lesformations.fr) ou 06 82 54 74 60**

